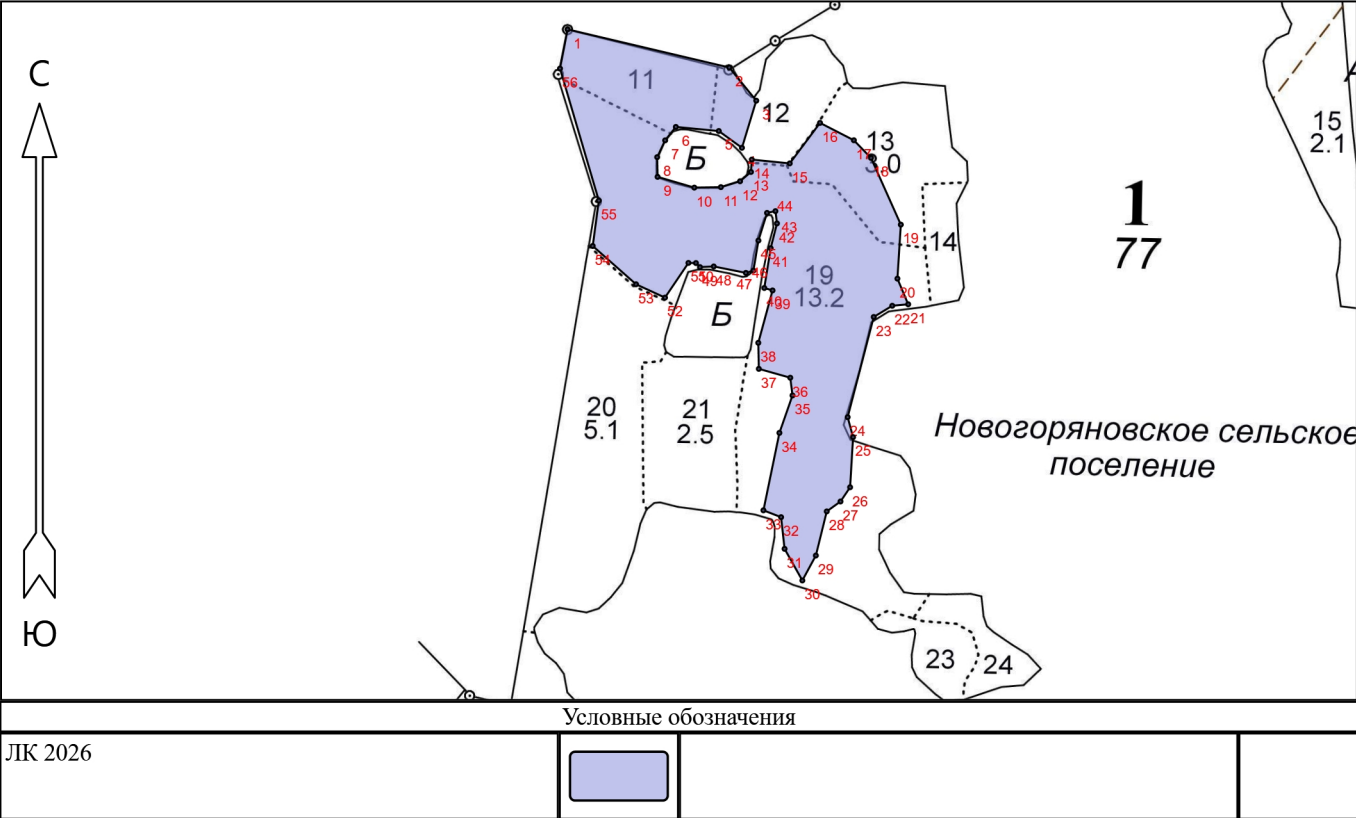


Чертеж (схема участка) под посадку ЛК в 2026 году

Ивановская область, Тейковский район
(наименование субъекта Российской Федерации, наименование муниципального района)

Лесничество
Участковое лесничество
Урочище (при наличии)
Номер(а) лесного квартала
Номер(а) лесотаксационного выдела
Масштаб

ОГКУ «Тейковское лесничество»
Тейковское сельское участковое лесничество
Птицефабрика Лесная
1
11,12,13,19
1 : 10000



| Площадь общая, га | | Площадь эксплуатационная, га | | | | | | | |
|----------------------|-------------|---------------------------------|---------|--------|-----|----------------|--------|-------------------------|--|
| 12.7 | | 12.7 | | | | | | | |
| Экспликация объекта | | | | | | | | | |
| Номера точек | Румбы линий | Длина линий | | | | | | | |
| 1 - 2 | ЮВ 89° | 219 | 20 - 21 | ЮВ 35° | 37 | 44 - 45 | ЮЗ 5° | 38 | |
| 2 - 3 | ЮВ 51° | 56 | 21 - 22 | ЮЗ 73° | 21 | 45 - 46 | ЮВ 3° | 40 | |
| 3 - 4 | ЮЗ 5° | 65 | 22 - 23 | ЮЗ 47° | 29 | 46 - 47 | ЮЗ 61° | 10 | |
| 4 - 5 | СЗ 66° | 38 | 23 - 24 | ЮЗ 3° | 137 | 47 - 48 | ЮЗ 89° | 43 | |
| 5 - 6 | ЮЗ 83° | 57 | 24 - 25 | ЮВ 27° | 27 | 48 - 49 | ЮЗ 75° | 18 | |
| 6 - 7 | ЮЗ 27° | 23 | 25 - 26 | ЮВ 9° | 66 | 49 - 50 | СЗ 57° | 8 | |
| 7 - 8 | ЮЗ 13° | 25 | 26 - 27 | ЮЗ 22° | 23 | 50 - 51 | ЮЗ 79° | 10 | |
| 8 - 9 | ЮВ 13° | 26 | 27 - 28 | ЮЗ 42° | 22 | 51 - 52 | ЮЗ 22° | 55 | |
| 9 - 10 | ЮВ 86° | 51 | 28 - 29 | ЮЗ 2° | 60 | 52 - 53 | СЗ 77° | 42 | |
| 10 - 11 | СВ 77° | 35 | 29 - 30 | ЮЗ 16° | 38 | 53 - 54 | СЗ 61° | 76 | |
| 11 - 12 | СВ 61° | 26 | 30 - 31 | СЗ 41° | 48 | 54 - 55 | СЗ 4° | 60 | |
| 12 - 13 | СВ 38° | 19 | 31 - 32 | СЗ 18° | 42 | 55 - 56 | СЗ 28° | 182 | |
| 13 - 14 | СЗ 8° | 16 | 32 - 33 | СЗ 81° | 25 | 56 - 1 | СЗ 1° | 53 | |
| 14 - 15 | СВ 84° | 50 | 33 - 34 | СЗ 0° | 104 | Лесосека | | | |
| 15 - 16 | СВ 25° | 67 | 34 - 35 | СВ 7° | 52 | Номер лесосеки | | Площадь лесосеки, га | |
| 16 - 17 | ЮВ 75° | 50 | 35 - 36 | СЗ 19° | 24 | ЛК 2026 | | 12.7 | |
| 17 - 18 | ЮВ 56° | 32 | 36 - 37 | СЗ 86° | 43 | | | | |
| 18 - 19 | ЮВ 36° | 96 | 37 - 38 | СЗ 13° | 34 | | | | |
| 19 - 20 | ЮВ 8° | 72 | 38 - 39 | СВ 3° | 72 | | | | |
| | | | 39 - 40 | СЗ 86° | 11 | | | | |
| | | | 40 - 41 | СЗ 3° | 53 | | | | |
| | | | 41 - 42 | СВ 2° | 34 | | | | |
| | | | 42 - 43 | СЗ 19° | 16 | | | | |
| | | | 43 - 44 | ЮЗ 66° | 11 | | | | |